

Лампо- и прибородержатели - Individual.Lens.Optic с матированием - прямой и отраженный рассеянный свет - без видимых стыков

Ламподержатель из оцинкованного стального профиля, поверхность покрыта лаком на полиэфирной смоле. Крепление без инструментов с нажимными затворами, встроенными в конструкцию, обеспечивают защиту от кражи и взлома. Цвет корпуса белый стандартный для электротехники RAL 9016; Прямой/отраженный рассеянный свет через линзу «Individual.Lens.Optic» из матированного пластика ПММА. Оптика отдельных линз делает сборку и установку предельно удобными, плоскость легко чистится. Тройные ряды из отдельных линз и лампо-/прибородержатели, идеально согласованные между собой, обеспечивают цельный вид без стыков и неравномерностей. Нагревостойкие провода, включая штатную трехполюсную штекерную деталь для быстрой сборки с выбором фаз без помощи инструментов и искателем. Сменные блоки, позволяющие легко модернизировать освещение, существенно продлевают срок службы всей осветительной установки.

параметры

номер заказа	18570304100
код EAN	4020863351176
номер таможенного тарифа	94051190
Знак прохождения контроля	IP 20, класс защиты I, ENEC10 VDE, F, HACCP DIN10500/Food/IFS-пригодность для применения/BRC, Indoor, CE
Степень ударопрочности IK	IK03 (-20°C bis 35°C)
Температура окружения	ta -20°C в 35°C
Гарантийный срок	5 лет
Государственные программы поддержки	BEG - государственные субсидии для энергосберегающих зданий (действительна только для Германии)

электротехника

Балласт	Электронный драйвер (1 штука)
Мощность системы	53W
сетевое напряжение	230V/50Hz
класс энергосбережения/Источник света	D

Оптика

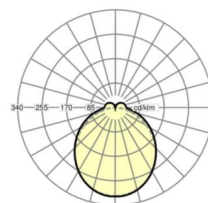
Оснастка	LED, цветопередача/оттенок света CRI ≥ 80 / 4000K
Допуск для координаты цветности (MacAdam)	3SDCM
Номинальный световой поток	7666lm
Срок службы LED	50000h L80/B10 (Tq 35°C)
светоотдача светильников	144lm/W
Угол излучения	115° (C0) / 110° (C90)
UGR поп./вдоль	26.5 / 25.9

Механика

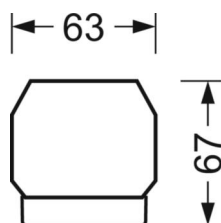
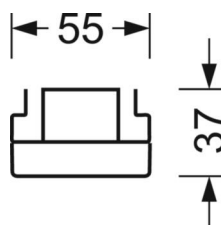
цвет корпуса	белый стандартный для электротехники RAL 9016
размеры (LxWxH/DxH)	1531mm x 55mm x 37mm
вес (нетто)	1.9kg
Вид монтажа	сборка трековых систем

DEEP-LINK

<https://www.regiolux.de/ru/article/18570304100>



Ссылка	LED 8000lm 840
ηLB	100 %
Φ ↓/↑	90 % / 10 %
UGR поп./вдоль	26.5 / 25.9



размеры

L	1531 mm	Длина
B	55 mm	Ширина
H	37 mm	Высота